



Sito Archeologico

N. scheda

Progr_comunal

Ente schedatore

Tipo scheda

Oggetto

Definizione

Definizione per tipologia

Descrizione

Il sito interessa il costone occidentale della collina in cui sono presenti tombe a grotticella artificiale. Nel pianoro antistante, sul terreno, si segnala la presenza di ceramica preistorica castellucciana, ceramica greca e di età medievale. Nel pendio della collina si trova una grande vasca in parte scavata nella roccia e in parte costruita in muratura; anche sulla sommità della collina vi sono resti di ambienti, probabilmente ascrivibili, come la struttura precedente, ad epoca medievale.

Denominazione storica

Cronologia

Cronologia generica

Cronologia specifica

Materiale

Uso del suolo

Tipo di suolo

Localizzazione e Riferimenti geo-topografici

Provincia Ambito

Comune

Località

Coord. piana est Superficie

Coord. piana nord

Rapporti col contesto ambientale e paesistico

Contesto storico

Tipo di paesaggi

Ruolo del sito nel paesaggio

Area a rischio

Tipo di rischio

Stato di conservazione

Osservazioni

Sul versante settentrionale della collina è stata aperta una cava e sono presenti detriti. Rispetto all'area delimitata nelle Linee Guida si è apportato un ampliamento verso Sud-Est per la presenza di tombe.

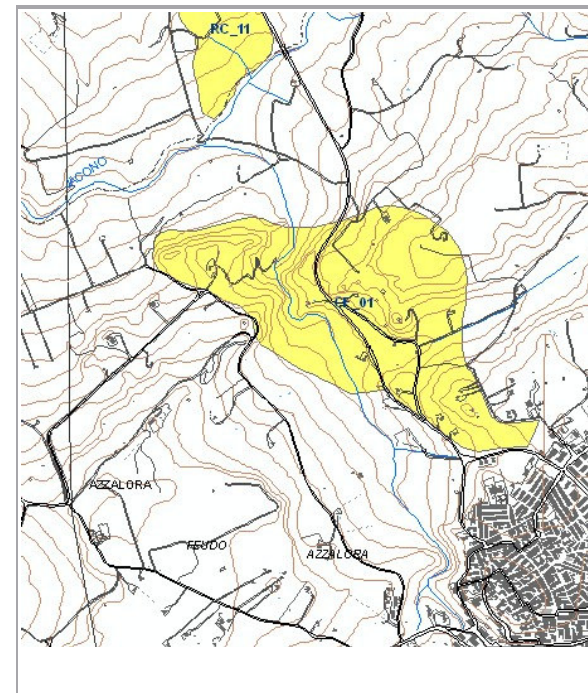
Elementi particolarmente rilevanti presenti nell'area

Fotografia



C.da Castellaccio.

Individuazione cartografica



Tipo cartografia

Provvedimento di tutela

Estremi del provvedimento

Rif. altre schede

Rif. L. G.

Indagini

Bibliografia

Nome del compilatore Data



Sito Archeologico

N. scheda

Progr_comunal

Ente schedatore

Tipo scheda

Oggetto

Definizione

Definizione per tipologia

Descrizione

Il sito interessa un'ampia area pianeggiante e si estende ai lati dell'attuale strada comunale. Gli scavi archeologici effettuati a Est della strada hanno messo in luce un edificio termale e di altri ambienti, nonché i resti di una strada lastricata di epoca romana. Il settore ad Ovest della strada comunale è interessato dalla presenza di frammenti di ceramica ad alta densità di concentrazione ascrivibili ad epoca romana.

Denominazione storica

Cronologia

Cronologia generica

Cronologia specifica

Materiale

Uso del suolo

Tipo di suolo

Localizzazione e Riferimenti geo-topografici

Provincia Ambito

Comune

Località

Coord. piana est Superficie

Coord. piana nord

Rapporti col contesto ambientale e paesistico

Contesto storico

Tipo di paesaggi

Ruolo del sito nel paesaggio

Area a rischio

Tipo di rischio

Stato di conservazione

Osservazioni

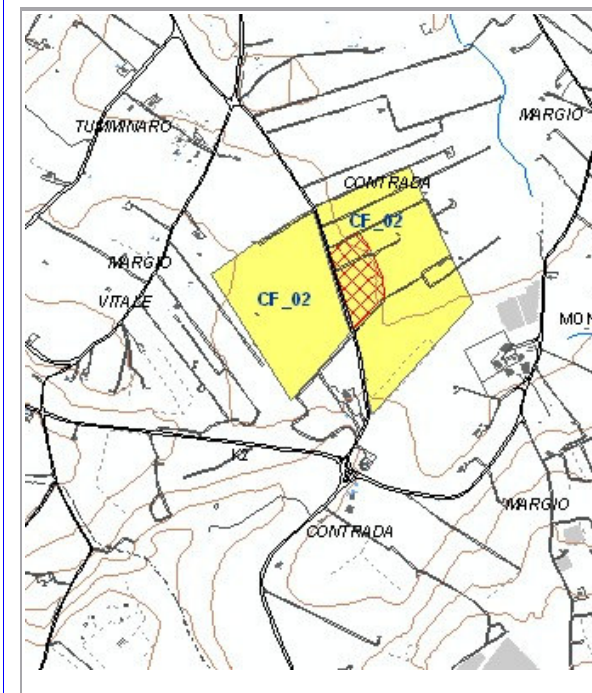
Elementi particolarmente rilevanti presenti nell'area

Fotografia



C.da Monaco.

Individuazione cartografica



Tipo cartografia

Provvedimento di tutela

Estremi del provvedimento

Rif. altre schede

Rif. L. G.

Indagini

Bibliografia

Nome del compilatore Data



Sito Archeologico

N. scheda

Progr_comunal

Ente schedatore

Tipo scheda

Oggetto

Definizione

Definizione per tipologia

Descrizione

Sul ciglio di un pianoro collinare che va a degradare verso il fiume Gibellina, nei pressi della sorgente Canalotto, si individua un'area di c.a. 30.000 mq caratterizzata dalla media concentrazione di fr.ti ceramici e tegole.

Denominazione storica

Cronologia

Cronologia generica

Cronologia specifica

Materiale

Uso del suolo

Tipo di suolo

Localizzazione e Riferimenti geo-topografici

Provincia Ambito

Comune

Località

Coord. piana est Superficie

Coord. piana nord

Rapporti col contesto ambientale e paesistico

Contesto storico

Tipo di paesaggi

Ruolo del sito nel paesaggio

Area a rischio

Tipo di rischio

Stato di conservazione

Osservazioni

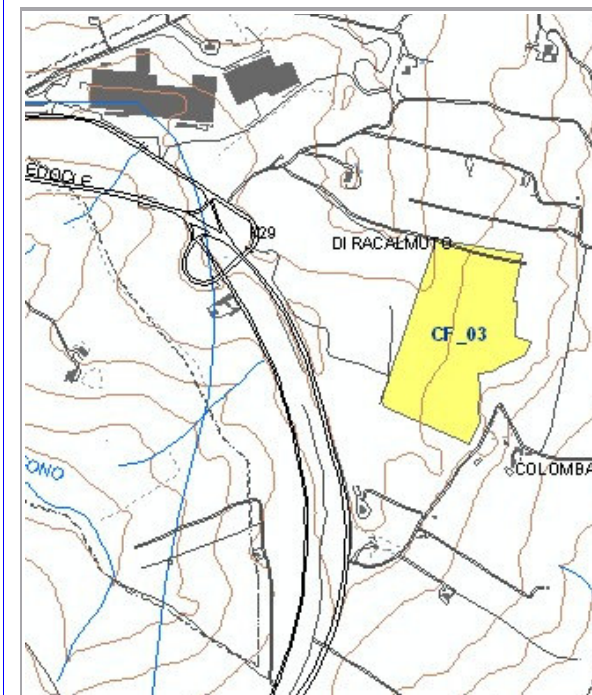
Il sito è stato scavato nel corso della campagna di indagini preventive alle opere di ammodernamento della SS 640, è stato scavato e coperto per il passaggio del ponte sul fiume Gibellina

Elementi particolarmente rilevanti presenti nell'area

Fotografia



Individuazione cartografica



Tipo cartografia

Provvedimento di tutela

Estremi del provvedimento

Rif. altre schede

Rif. L. G.

Indagini

Bibliografia

Data

Nome del compilatore